



# Bayerischer Sportkegler- und Bowlingverband e.V.

## An alle Klubs mit Lizenz für die BSKV-Online-Sportwinnerdatenbank

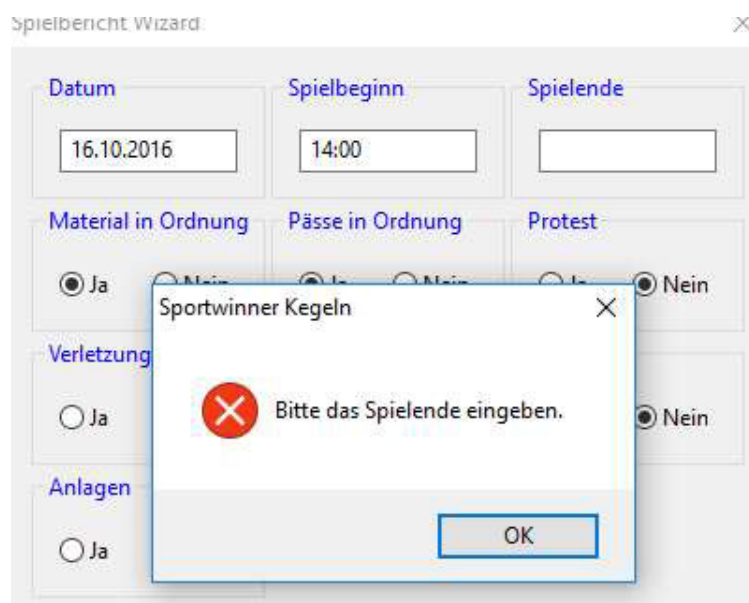
Mit dem Update zum Sportjahr 2017/2018 wurden einige Punkte überarbeitet oder aufgrund von Vorschlägen aus den Reihen der Bezirke optimiert. Die Versionsinfo 5.3.84 ist per Update von der Homepage des BSKV zu bekommen und beinhaltet im Wesentlichen folgende Neuerungen:

- **Spielberichtsdateien - Einschränkung** - Das Erstellen und Importieren von Spielberichtsdateien ist mit dieser Programmversion nur für die Klubs zugänglich.

Ein Klub, der keine Onlineanbindung auf der Kegelbahn hat, kann sich weiterhin seine Spielberichtsdateien erstellen und muss diese dann auch selber wieder in die Datenbank importieren. Das Erstellen oder Importieren der Spielberichtsdateien durch die Spielleiter ist nicht mehr möglich.

- **Spielbericht - Erweiterung** - Beim Erstellen des Spielberichtes ist die Eingabe **Uhrzeit Spielende** nicht mehr optional. Erst nach Eingabe des Feldes kann der Spielbericht fertiggestellt und ausgedruckt werden.

Beim „Spielbericht erstellen“ muss jetzt zwingend die Uhrzeit des Spielendes eingegeben werden, ansonsten kann der Spielbericht nicht abnahmebereit gemacht werden. Die Klubs werden durch ein Pop-Up-Fenster bei fehlender Uhrzeit darauf hingewiesen.



**Geschäftsstelle:**

Georg-Brauchle-Ring 93  
80992 München

Telefon (0831) 77 09 77  
[info@bskv.de](mailto:info@bskv.de)  
[www.bskv.de](http://www.bskv.de)

**Bankverbindung:**

Sparkasse Nürnberg  
IBAN DE 50760501010001028304  
BIC SSKNDE77XXX

**Registergericht**

Amtsgericht München  
Registernummer 18 518  
Gerichtsstand München  
Steuernr.: 143/211/00601



# Bayerischer Sportkegler- und Bowlingverband e.V.

- **Einzelergebnisse - Einschränkung** - In dieser Programmversion ist die Kommentarzeile bei der Ergebniseingabe für die Klubs nicht eingabebereit. Als Kommentar werden hier automatisch vom Programm die Auswechslungen und Abbrüche eingetragen. Korrekturen sind nur durch den zuständigen Spielleiter möglich.

Die Kommentarzeile im Bereich der Einzelresultateingabe ist für die Klubs gesperrt – hier werden nur noch vom Programm die Auswechslungen und Abbrüche automatisch eingegeben.

|        |                   |   |     |   |
|--------|-------------------|---|-----|---|
| 129242 | Schieferle, Frank | 0 | 167 | 6 |
|--------|-------------------|---|-----|---|

Kegel

TSV Betzigau 3  
SKC Haldenwang 2

Kommentar

F. Schieferle für P. Kennerknecht nach 60 Wurf

Die weiteren Kommentare der Klubs können diese im Bereich „Spielbericht erstellen“ eingeben.

Land / Ort

Kommentar

Verwarnung Spieler 1 Wurf 13 Übertritt

Auf dem Spielbericht werden dann automatisch beide Kommentarbereiche zusammengefasst.

- **Liveticker - Erweiterung** - Mit dieser Programmversion wird der Liveticker automatisch aktiviert, sobald die Ergebniseingabe gestartet ist. Diese Einstellung lässt sich bei Bedarf unter **Optionen - Programmverhalten** deaktivieren.

Durch das automatische Starten des Livetickers werden zukünftig alle Ergebnisse, die auf der Datenbank eingegeben oder importiert werden, direkt auch in den Liveticker übernommen. Dadurch gewinnt der Liveticker noch mehr an Attraktivität, ohne dass die Klubs hier daran denken müssen, den Liveticker extra zu aktivieren.

- **Beameranzeige - Erweiterung** - Das projizierte Bild lässt sich stufenlos vergrößern.

Auf Wunsch mehrerer Klubs ist jetzt die Möglichkeit zur stufenlosen Anpassung der Beameranzeige integriert worden.

**Geschäftsstelle:**

Georg-Brauchle-Ring 93  
80992 München

Telefon (0831) 77 09 77  
[info@bskv.de](mailto:info@bskv.de)  
[www.bskv.de](http://www.bskv.de)

**Bankverbindung:**

Sparkasse Nürnberg  
IBAN DE 50760501010001028304  
BIC SSKNDE77XXX

**Registergericht**

Amtsgericht München  
Registernummer 18 518  
Gerichtsstand München  
Steuernr.: 143/211/00601



# Bayerischer Sportkegler- und Bowlingverband e.V.

- **Ligenverwaltung - Erweiterung** - Der Jugend-Spielbetrieb wurde im Programm integriert. Die Neuanlage von Jugend-Spielgemeinschaften zusammengesetzt aus verschiedenen Kreisen und Bezirken ist möglich.

Durch die Einbindung des gesamten Jugendspielbetriebes gibt es vom Grundsatz für den kompletten Aktivenspielbetrieb keine wesentliche Änderung. Einzige Konsequenz für den Aktivenspielbetrieb ist eine „optische Veränderung“ bei der Maske „Ergebniseingabe“.

Da es im Jugendspielbetrieb zukünftig möglich ist, das U14-Jugendliche in einem Spiel einer U18-Liga eingesetzt werden, musste die Ergebniseingabe für solch einen Fall mit einer Bonuswertung für den U14-Jugendlichen erweitert werden. Diese Felder, wie im Beispiel unten angezeigt, stehen im Aktivenspielbetrieb nicht zur Verfügung, die Felder sind grundsätzlich gesperrt und optisch grau hinterlegt.

The screenshot shows the 'Ergebniseingabe' (Results Entry) interface. It is divided into several sections:

- Gastgeber: Passnummer - Spieler**: Shows the host player 'Burger, Marco' with a 'Bonus' field highlighted by a yellow box with the number '1'. Below is a table of his performance.
- Gast: Passnummer - Spieler**: Shows the guest player 'Anwander, Isabell' with a 'Bonus' field highlighted by a yellow box with the number '1'. Below is a table of her performance.
- Goldener Kranz Durach 1 SG Durach-Westendorf**: A table listing players with their statistics. The 'Bonus' column for 'Burger, Marco' is highlighted by a yellow box with the number '2'.
- Kegel**: A table showing team scores. The 'Bonus' field for 'Goldener Kranz Durach 1' is highlighted by a yellow box with the number '3'.
- Kommentar**: A text area containing the comment: 'J. Bühler für L. Bühler nach 60 Wurf; L. Bühler für L. Sautter nach 60 Wurf'.

1. Bonusfeld je Satz – nur für U14 bei U18 aktiv
2. Bonusfeld je Spieler – nur für U14 bei U18 aktiv
3. Bonusfeld Mannschaft – nur für U14 bei U18 aktiv

#### Geschäftsstelle:

Georg-Brauchle-Ring 93  
80992 München

Telefon (0831) 77 09 77  
[info@bskv.de](mailto:info@bskv.de)  
[www.bskv.de](http://www.bskv.de)

#### Bankverbindung:

Sparkasse Nürnberg  
IBAN DE 50760501010001028304  
BIC SSKNDE77XXX

#### Registergericht

Amtsgericht München  
Registernummer 18 518  
Gerichtsstand München  
Steuernr.: 143/211/00601



# Bayerischer Sportkegler- und Bowlingverband e.V.

- **Handhabung Jugendspielbetrieb**

Die Handhabung für die Spiele der Jugend U14 und Jugend U18 ist größtenteils identisch mit der Vorgehensweise des bisherigen Aktivenspielbetrieb.

## Spielbetrieb U14:

Vorgehensweise identisch mit Aktivenspielbetrieb.

Alle Funktionen des Aktivenspielbetrieb (Schnittstelle zur Bahnanlage; Beameranzeige, Liveticker, Import Excelspielbericht, usw.) stehen auch für Spiele der U14 zur Verfügung.

## Spielbetrieb U18: (ohne Mitwirkung von U14 Spieler)

Vorgehensweise identisch mit Aktivenspielbetrieb.

Alle Funktionen des Aktivenspielbetrieb (Schnittstelle zur Bahnanlage; Beameranzeige, Liveticker, Import Excelspielbericht, usw.) stehen auch für Spiele der U18 zur Verfügung.

## Spielbetrieb U18: (mit Mitwirkung von U14 Spieler)

Grundsätzliche Vorgehensweise identisch mit Aktivenspielbetrieb.

Alle Funktionen des Aktivenspielbetrieb (Schnittstelle zur Bahnanlage; Beameranzeige, Liveticker, Import Excelspielbericht, usw.) stehen auch für Spiele der U18 mit U14 Spieler zur Verfügung.

## Ergebniseingabe U14 Spieler im U18 Spiel:

Bei direkter Ergebniseingabe auf der Datenbank werden die tatsächlichen Kegelergebnisse des U14 Spieler wie gewohnt je Satz eingetragen. Das Programm erkennt aufgrund des Geburtsdatums einen evtl. Einsatz eines U14er in einem Spiel der U18 und vergibt automatisch die 9 Bonuskegel je komplett gespieltem Satz für den U14 Spieler. Dementsprechend erfolgt nach Ergebniseingabe auch automatisch die Punktevergabe anhand der gespielten Kegel + Bonuskegel. Wie im vorher gezeigten Beispiel sind die Bonuskegel je Satz, je Spieler und je Mannschaft sichtbar.

Bei „Ergebniseingabe“ über den Import eines DKBC-Excelspielbericht ist zu beachten, dass evtl. Bonuskegel für einen U14er in einem Spiel der U18 je Satz immer auf das Ergebnis der Vollen addiert wird (Bsp.: Kegelergebnis Volle = 79 + Bonuskegel 9 = Eingabe 88). Nach dem Import wandelt das Programm den auf dem Excelspielbericht eingetragenen Wert 88 wieder in die tatsächlichen 79 Kegel + 9 Bonuskegel um und zeigt diese auch so an.

## Korrektur Bonuskegel bei Auswechslung U14er gegen U18er während eines Satzes

Wenn ein U14 während des ersten Satzes ausgewechselt wird oder dieser das Spiel abbricht, steht nach Eingabe des Kegelergebnisses das Bonusfeld für diesen Satz zur Korrektur „offen“. Da der U14er das komplette Ergebnis des Satzes eingetragen bekommt, die Bonuskegel aber nicht erhält, weil er den Satz nicht komplett zu Ende gespielt hat, sind in diesem Fall die 9 Bonuskegel zu löschen und eine „0“ im Feld Bonus einzutragen.

Seite 4

### Geschäftsstelle:

Georg-Brauchle-Ring 93  
80992 München

Telefon (0831) 77 09 77

[info@bskv.de](mailto:info@bskv.de)  
[www.bskv.de](http://www.bskv.de)

### Bankverbindung:

Sparkasse Nürnberg  
IBAN DE 50760501010001028304  
BIC SSKNDE77XXX

### Registergericht

Amtsgericht München  
Registernummer 18 518  
Gerichtsstand München  
Steuernr.: 143/211/00601



# Bayerischer Sportkegler- und Bowlingverband e.V.

- **Anzeige Bonuswertungen auf dem Spielbericht**

Auf dem Spielbericht sind die Bonuswertungen sowie die U14-Spieler, welche in einem U18 Spiel eingesetzt wurden, folgendermaßen gekennzeichnet:

Musterspielbericht im Anhang

1. Ein **U14er** in einem U18 Spiel wird in **blauer Farbe** angezeigt
2. Welchen **Gesamtbonuswert** der betreffende **U14-Spieler** erhalten hat, wird in der Kopfzeile oberhalb der Spielerdaten angezeigt.
3. Welchen **Gesamtbonuswert** die komplette **Mannschaft** erhalten hat, wird neben den Gesamtkegelergebnissen in der Summenzeile des Spielberichtes angezeigt
4. Hinweis – die Angaben der Vollen und des Abräumens entsprechen den tatsächlichen Werten die die Spieler erspielt haben, die Bonuskegel werden automatisch für das Gesamtkegelergebnis jeden Satzes eingerechnet.  
Sprich, das Gesamtkegelergebnis je Satz, je Spieler gesamt und je Mannschaft gesamt auf dem Spielbericht errechnet sich aus Ergebnis Volle, Ergebnis Abräumen + evtl. Bonuskegel

- **Wo wird das Ergebnis mit Bonus angezeigt,**  
**wo wird „nur“ das tatsächlich erspielte Kegelergebnis angezeigt**

Ergebnis mit Bonus wird auf der Tabelle bei den Spieltagbesten, bei den Rekorden und in der Ergebnisübersicht sowie im Liveticker oder der Beamerausgabe angezeigt.

Ergebnis ohne Bonus wird in der Schnittliste der Liga, der Mannschaft und des Klubs gewertet, um hier die tatsächlichen Kegelergebnisse der U14 mit den tatsächlichen Ergebnissen in Spielen der U14 nicht zu verfälschen.

09.07.2017

Robert Schmid  
Spielleiter BSKV

**Geschäftsstelle:**

Georg-Brauchle-Ring 93  
80992 München

Telefon (0831) 77 09 77  
[info@bskv.de](mailto:info@bskv.de)  
[www.bskv.de](http://www.bskv.de)

**Bankverbindung:**

Sparkasse Nürnberg  
IBAN DE 50760501010001028304  
BIC SSKNDE77XXX

**Registergericht**

Amtsgericht München  
Registernummer 18 518  
Gerichtsstand München  
Steuernr.: 143/211/00601



**Klasse:** Jugend U 18 / Bezirksliga Süd - TEST  
**Spielort:** Kegelstube Gaisser

**Datum:** 02.10.2016 **Spielnummer:** 1  
**Spielbeginn:** 14:00 **Spielende:** 16:00

Gastgeber: **Goldener Kranz Durach 1**

Gast: **SG Durach-Westendorf**

|   | Bonus : 18 | Volle      | Abr        | Fe        | Ges        | SP         | MP         |
|---|------------|------------|------------|-----------|------------|------------|------------|
|   |            | 70         | 40         | 2         | 110        | 0,0        |            |
| <b>016649</b> / 11.1999 / J0-E0<br>Bühler, Lisa           |            | 78         | 25         | 5         | 103        | 0,0        |            |
| <b>136568</b> / 03.2007 / J0-E0<br><b>Bühler, Johanna</b> |            | 77         | 44         | 3         | 130        | 0,0        | <b>0,0</b> |
|   |            | 99         | 55         | 0         | 163        | 1,0        |            |
|   |            | <b>324</b> | <b>164</b> | <b>10</b> | <b>506</b> | <b>1,0</b> |            |

|            | MP | SP         | Ges        | Fe       | Abr        | Volle      | Bonus : 0  |
|------------|----|------------|------------|----------|------------|------------|--|
|            |    | 1,0        | 120        | 3        | 36         | 84         |  |
|            |    | 1,0        | 133        | 0        | 45         | 88         |  |
| <b>1,0</b> |    | 1,0        | 133        | 3        | 45         | 88         | <b>105328</b> / 10.1998 / J0-E0<br>Ammersinn, Stefan |
|            |    | 0,0        | 96         | 2        | 44         | 52         |  |
|            |    | <b>3,0</b> | <b>482</b> | <b>8</b> | <b>170</b> | <b>312</b> |  |

|  | Bonus : 0 | Volle      | Abr        | Fe        | Ges        | SP         | MP         |
|--|-----------|------------|------------|-----------|------------|------------|------------|
|  |           | 85         | 45         | 5         | 130        | 0,0        |            |
|  |           | 80         | 36         | 2         | 116        | 0,0        |            |
| <b>079925</b> / 09.2000 / J0-E0<br>Burger, Marco |           | 55         | 25         | 5         | 80         | 0,0        | <b>0,0</b> |
|  |           | 69         | 54         | 0         | 123        | 0,0        |            |
|  |           | <b>289</b> | <b>160</b> | <b>12</b> | <b>449</b> | <b>0,0</b> |            |

|            | MP | SP         | Ges        | Fe       | Abr        | Volle      | Bonus : 36  |
|------------|----|------------|------------|----------|------------|------------|---|
|            |    | 1,0        | 137        | 2        | 40         | 88         |   |
|            |    | 1,0        | 142        | 0        | 45         | 88         |   |
| <b>1,0</b> |    | 1,0        | 140        | 0        | 54         | 77         | <b>129762</b> / 01.2004 / J0-E0<br><b>Anwander, Isabell</b> |
|            |    | 1,0        | 163        | 2        | 55         | 99         |   |
|            |    | <b>4,0</b> | <b>582</b> | <b>4</b> | <b>194</b> | <b>352</b> |   |

|  | Bonus : 0 | Volle      | Abr        | Fe        | Ges        | SP         | MP         |
|--|-----------|------------|------------|-----------|------------|------------|------------|
|  |           | 88         | 55         | 4         | 143        | 0,0        |            |
|  |           | 77         | 44         | 1         | 121        | 1,0        |            |
| <b>080002</b> / 06.2000 / J0-E0<br>Lingenheil, Tim |           | 99         | 44         | 3         | 143        | 0,0        | <b>0,0</b> |
|  |           | 77         | 55         | 2         | 132        | 0,0        |            |
|  |           | <b>341</b> | <b>198</b> | <b>10</b> | <b>539</b> | <b>1,0</b> |            |

|            | MP | SP         | Ges        | Fe       | Abr        | Volle      | Bonus : 0   |
|------------|----|------------|------------|----------|------------|------------|---|
|            |    | 1,0        | 165        | 2        | 66         | 99         |   |
|            |    | 0,0        | 110        | 5        | 44         | 66         |   |
| <b>1,0</b> |    | 1,0        | 154        | 0        | 66         | 88         | <b>066177</b> / 09.1999 / J0-E0<br>Garke, Christoph |
|            |    | 1,0        | 143        | 2        | 44         | 99         |   |
|            |    | <b>3,0</b> | <b>572</b> | <b>9</b> | <b>220</b> | <b>352</b> |   |

|  | Bonus : 0 | Volle      | Abr        | Fe        | Ges        | SP         | MP         |
|--|-----------|------------|------------|-----------|------------|------------|------------|
|  |           | 77         | 55         | 4         | 132        | 1,0        |            |
|  |           | 88         | 44         | 5         | 132        | 0,0        |            |
| <b>107272</b> / 02.2001 / J0-E0<br>Sautter, Laurin |           | 55         | 55         | 5         | 110        | 0,5        | <b>0,0</b> |
| <b>107157</b> / 06.2002 / J0-E0<br>Bühler, Laura   |           | 88         | 44         | 2         | 132        | 0,0        |            |
|  |           | <b>308</b> | <b>198</b> | <b>16</b> | <b>506</b> | <b>1,5</b> |            |

|            | MP | SP         | Ges        | Fe       | Abr        | Volle      | Bonus : 36  |
|------------|----|------------|------------|----------|------------|------------|---|
|            |    | 0,0        | 130        | 2        | 44         | 77         |   |
|            |    | 1,0        | 150        | 2        | 53         | 88         |   |
| <b>1,0</b> |    | 0,5        | 119        | 2        | 44         | 66         | <b>118025</b> / 05.2003 / J0-E0<br><b>Musikant, Tristan</b> |
|            |    | 1,0        | 163        | 3        | 66         | 88         |   |
|            |    | <b>2,5</b> | <b>562</b> | <b>9</b> | <b>207</b> | <b>319</b> |   |

| TP : 0 | 18 | 1262 | 720 | 48 | 2000 | 3,5 | 0,0 |
|--------|----|------|-----|----|------|-----|-----|
|        |    |      |     |    |      |     |     |

| 6,0 | 12,5 | 2198 | 30 | 791 | 1335 | 72 | TP : 2 |
|-----|------|------|----|-----|------|----|--------|
|     |      |      |    |     |      |    |        |

Material in Ordnung:  Ja  Nein Pässe in Ordnung:  Ja  Nein Protest:  Ja  Nein Verletzung:  Ja  Nein Verwarnung:  Ja  Nein Sonstiges:  Ja  Nein Anlagen:  Ja  Nein

J. Bühler für L. Bühler nach 60 Wurf; L. Bühler für L. Sautter nach 60 Wurf

**Gastgeber:** Albinus, Pascal

**Schiedsrichter:**

**Gast:** Anwander, Isabell